

Installation

Vielen Dank, dass Sie sich für den Kauf des FUTURA software entschieden haben, eine Software, die speziell für Ihre FUTURA-Nähmaschine konzipiert ist..

FUTURA wurde speziell als eine leistungsstarke Kombination der FUTURA-Nähmaschine und der FUTURA-Software konzipiert.

Die FUTURA-Software ist der „Eingang“ zu Ihrer Nähmaschine und ermöglicht die einfache Übertragung von einem Stickmuster beliebiger Natur zur FUTURA-Nähmaschine.

Doch dies ist nicht die einzige Funktion der FUTURA-Software: sie bietet vielmehr zahlreiche Bearbeitungs-Möglichkeiten, mit denen Sie Ihr Muster bearbeiten und ändern können, bevor Sie es auf die Maschine übertragen und sticken lassen.

Auf den Seiten dieses Handbuches erfahren Sie, wie Sie aus Ihrer FUTURA-Software und -Nähmaschine das Beste herausholen und optimale Ergebnisse erzielen können.

Wir hoffen, dass Sie an Ihrer FUTURA Software viel Freude haben werden!

Aufbau des Handbuchs

Damit Sie sich mit der Verwendung Ihrer Software schnell und einfach vertraut machen können, erhalten Sie zusammen mit die FUTURA-Software, die Sie mit diesem Handbuch erhalten, gliedert sich in die folgenden Abschnitte:

1. Abschnitt „Erste Schritte / Die Software installieren...“

das Ihnen bei der Installation hilft und Sie vor der Verwendung mit dem allgemeinen Konzept dieses Produktes vertraut macht.

2. Abschnitt „im Detail...“ ,

mit Informationen und Erklärungen zur kompletten (detaillierten) Funktionalität von FUTURA.

Systemanforderungen

Die folgende Liste enthält die erforderlichen **technischen Daten Ihres Computers**.

Sie können die Software auf jedem Computer installieren, der mindestens über diese technische Daten verfügt.

- > PC mit PENTIUM III- oder schnellerem Prozessor
- > Windows-Betriebssysteme: Windows 2000 / ME / XP / Vista
- > 128 MB Arbeitsspeicher (RAM) (oder mehr empfohlen)
- > CD-ROM-Laufwerk
- > 500 MB (oder vorzugsweise mehr) freier Festplattenspeicher für die Installation
- > Farbstandard (1024x768 Pixel; 65.000 Farben) VGA –Adapter, an einen VGA-Farbbildschirm angeschlossen
- > Microsoft-kompatible Maus
- > USB 1.1 / 2.0

Installation der Software

Bevor Sie die Software auf Ihrem PC verwenden können, müssen Sie zunächst den Inhalt der CD auf Ihrem PC installieren. Dieses Verfahren wird als „**Installationsverfahren**“ bezeichnet. **Für eine erfolgreiche Installation von FUTURA auf Ihrem Computer folgen Sie bitte den auf den nächsten Seiten gegebenen Anweisungen.**

Sie erhalten die FUTURA Software auf einer CD-ROM. Die meisten Computer haben „D:“ als Standardlaufwerk für CD-ROMs.

Legen Sie die FUTURA CD-ROM in das CD-ROM-Laufwerk Ihres PCs ein.

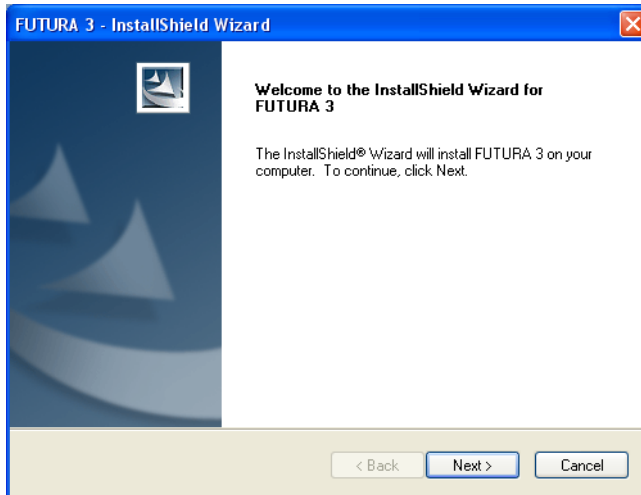


 **SINGER** | Futura.

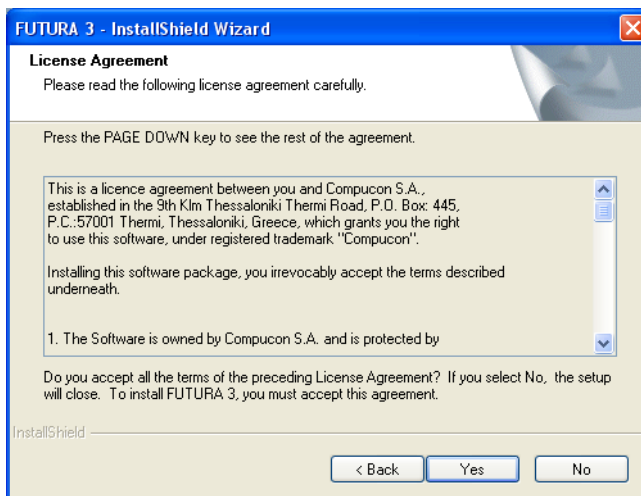
Nach einigen Sekunden beginnt automatisch der Installationsvorgang der Software.

Andernfalls können Sie den Installationsvorgang manuell starten. Dazu wählen Sie die Windows-Option „Start“, wählen „Ausführen“, geben „D:\FuturaStart.exe“ ein und klicken auf OK.

Nach einigen Sekunden beginnt die schrittweise Software-Installation mit dem **Willkommen-Fenster**. Sie können den Installationsvorgang jederzeit abbrechen, indem Sie auf „**Abbrechen**“ klicken.

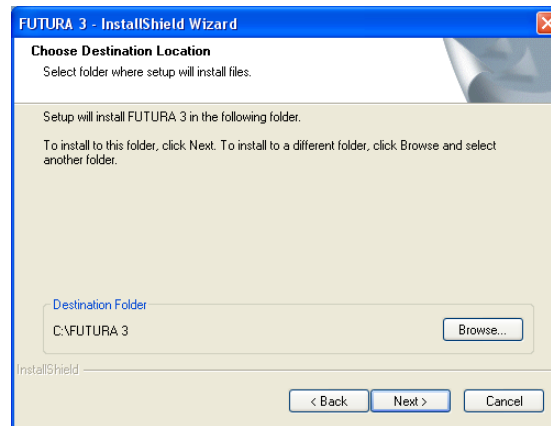


Klicken Sie auf „Weiter“, um zum nächsten Fenster zu gehen.



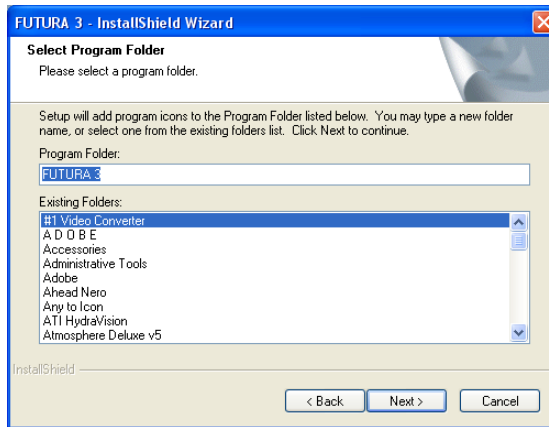
Nachdem Sie den Lizenzvertrag gelesen haben und diesem zustimmen, klicken Sie auf „Ja“,

und klicken Sie erneut auf **Weiter**, und wählen Sie das Verzeichnis, in dem Sie die Software installieren wollen. **Es wird empfohlen, das gewählte Standardverzeichnis zu verwenden.**



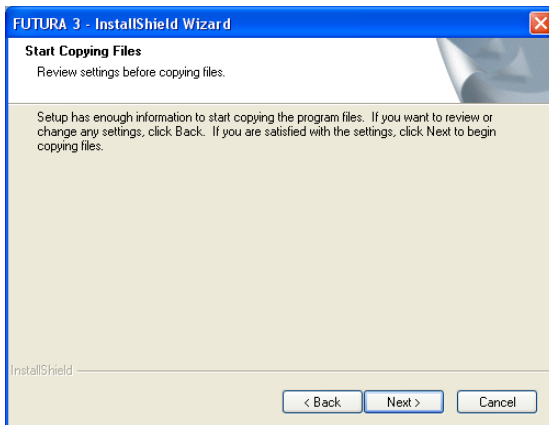
Um fortzufahren klicken Sie einfach auf „**Weiter**“.

Nun werden Sie dazu aufgefordert, den **Programmordner** auszuwählen, in dem die Verknüpfung (Shortcut) dieser Software gespeichert werden soll.



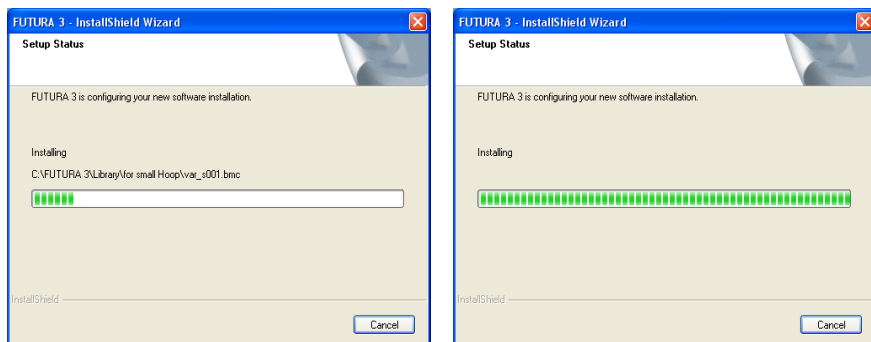
Um fortzufahren klicken Sie einfach auf „**Weiter**“.

Zum Schluss werden Sie dazu aufgefordert, alle Einstellungen, die Sie während des Installationsvorgangs gewählt haben, zu bestätigen.



Wenn Sie nun auf „Weiter“ klicken, wird der **Kopier- und Installationsvorgang der FUTURASoftware-Dateien** im ausgewählten Verzeichnis auf der Festplatte in Gang gesetzt.

Eine **Statusleiste** zeigt das Stadium an, in dem sich der Installationsvorgang befindet. Der Vorgang ist abgeschlossen, wenn **100%** erreicht sind.



Der Installationsvorgang schließt alle erforderlichen Aktionen ab und schließt anschließend automatisch. Bitte warten Sie einen kurzen Augenblick, bis dies der Fall ist.

Wenn das Installationsprogramm feststellt, **dass auf Ihrer Festplatte nicht genügend Speicherraum frei ist**, fordert eine Fehlermeldung Sie dazu auf, etwas Speicherraum freizumachen, bevor Sie mit der Installation fortfahren.

Sie können den Installationsvorgang jederzeit abbrechen, indem Sie auf „**Abbrechen**“ klicken.



Tipp!

Falls Sie aus irgendeinem Grund die Software deinstallieren wollen, wählen Sie „Start“ -> „Einstellungen“ -> „Systemsteuerung“ -> „Programme hinzufügen/entfernen“. Lassen Sie das erscheinende Fenster durchlaufen, bis Sie FUTURA finden, und klicken Sie auf „Hinzufügen/Entfernen“.



Wenn Sie nach der Installation die Maschine einschalten, fordert Microsoft Windows Sie automatisch dazu auf, die Installation durch die Installation eines speziellen USB-Treibers für die Verbindung zur Maschine zu beenden. Folgen Sie dazu einfach den Schritten des Microsoft-Installationsassistenten „Neue Hardware hinzufügen“. Wenn Sie dazu aufgefordert werden, den Treiber zu suchen, wählen Sie einfach das CD-ROM-Laufwerk.