

Instalación

Le agradecemos que haya adquirido el software FUTURA, el cual está diseñado especialmente diseñado para su máquina de coser FUTURA.

FUTURA ha sido especialmente diseñado como una poderosa combinación de la máquina de coser FUTURA y del software FUTURA.

El software FUTURA es la “parte frontal” de su máquina de coser permitiéndole transmitir fácilmente cualquier clase de diseño de bordado a su máquina FUTURA.

Y lo que es más, el software FUTURA incluye numerosas posibilidades de edición que le permiten editar y manipular su diseño antes de transmitirlo a la máquina para ser bordado.

En las páginas de este manual aprenderá a cómo sacar el mejor partido de su software & máquina FUTURA para obtener excelentes resultados de cosido.

¡Esperamos que disfrute del uso del software FUTURA!

Estructura del Manual

Para ayudarle a que aprenda a utilizar el software fácilmente, el software **FUTURA** viene junto con este manual y se divide en los siguientes apartados:

1. Apartado “Empezando / Instalación del Software...”

el cual le ayudará a instalar el software y a entender el concepto general del producto antes de utilizarlo.

2. Apartado “en Detalle...”

diseñado para que proporcione información y explicaciones sobre la funcionalidad completa (detallada) de **FUTURA**.

Requisitos del Sistema

La siguiente es una **lista de presupuestos para su PC** (ordenador personal).

Puede instalar y utilizar el software en un PC que satisfaga, por lo menos, esta lista de presupuestos.

- > PC con PENTIUM III o un procesador más rápido.
- > Windows OS: Windows 2000 / ME / XP / Vista
- > 128MB de RAM (se recomiendan o más de 128MB)
- > Unidad CD-ROM
- > 500 MB (se recomiendan 500 MB o más de 500 MB) de espacio de disco duro disponible para la instalación.
- > Estándar de color (1024x768 píxeles, 65.000 colores) adaptador VGA conectado a un monitor VGA
- > Ratón compatible con Microsoft
- > USB 1.1 / 2.0

Instalación del software

Para comenzar a utilizar el software en su PC deberá instalar primero el contenido del CD en su PC. Este procedimiento se denomina **“procedimiento de instalación”**. **Rogamos, siga la lista de instrucciones que aparece abajo para instalar con éxito FUTURA en su ordenador personal.**

El software **FUTURA** viene en un disco CD-ROM. En la mayoría de los ordenadores personales la configuración de la unidad por omisión, de la unidad CD-ROM, es “D:”

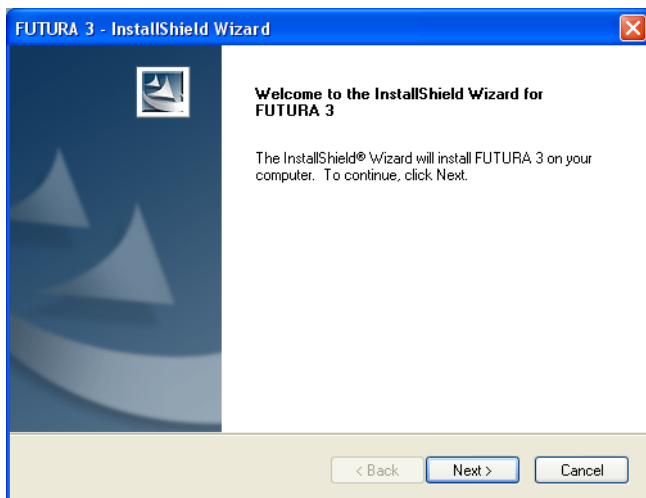
Rogamos, inserte el CD-ROM FUTURA dentro del receptor del disco CD-ROM de su PC.



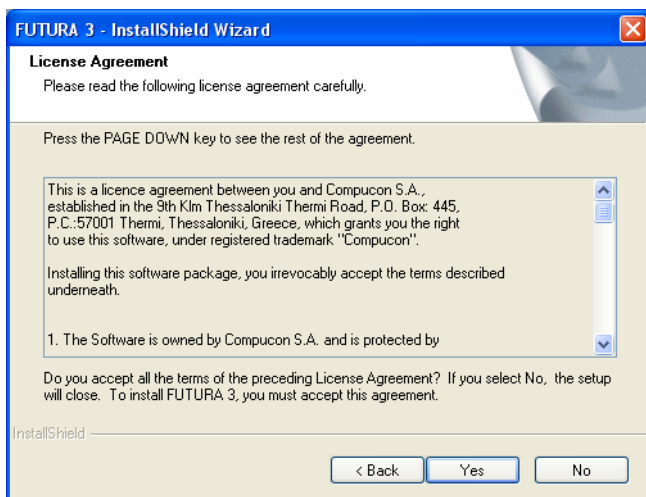
 **SINGER** | Futura.

Transcurridos unos segundos, el procedimiento de instalación del software comenzará a funcionar de forma automática. En caso de que no suceda transcurridos unos instantes, usted puede poner en funcionamiento el procedimiento de instalación, de forma manual yendo a la opción de Windows “Empezar”, seleccione “Ejecutar”, escriba “D:\FuturaStart..exe” y haga clic en “Aceptar” (OK).

Tras unos segundos la instalación del software, paso a paso, comenzará con la **ventana de Bienvenida**. Puede suspender el procedimiento de instalación en cualquier momento haciendo clic en el botón **“Cancelar”**.

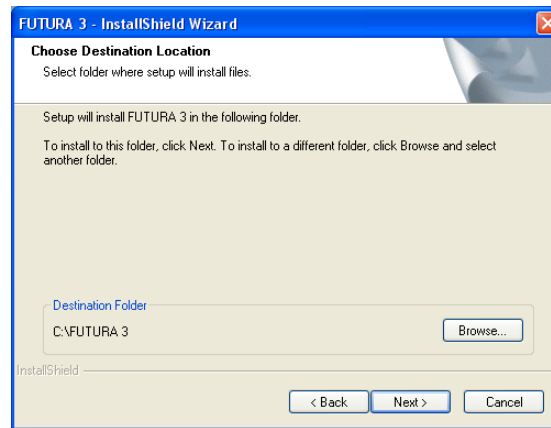


Haga clic en **“Siguiente”** para pasar a la siguiente pantalla.



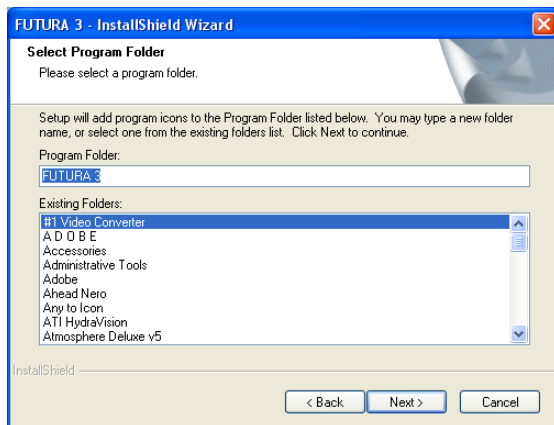
Después de haber leído y estar de acuerdo con los términos que aparecen en el Acuerdo de Concesión de Permiso, rogamos haga clic en “Sí”.

Y haga clic en **Siguiente otra vez** y a continuación, elija el directorio en el que debería instalarse el software. **Se le recomendará que utilice el directorio estándar seleccionado.**



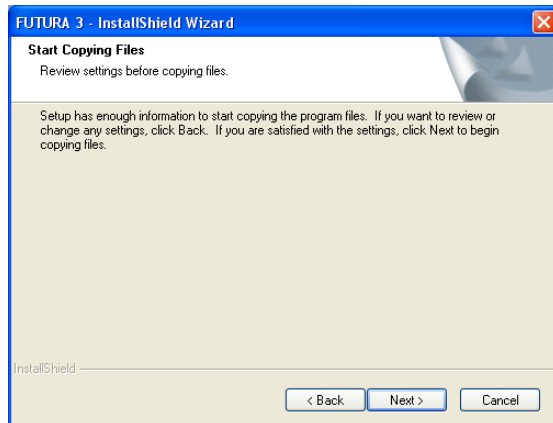
Simplemente, haga clic en “**Siguiente**” para continuar.

Ahora se le incita que elija la **Carpeta del Programa** en la que se almacenará la abreviatura para el software.



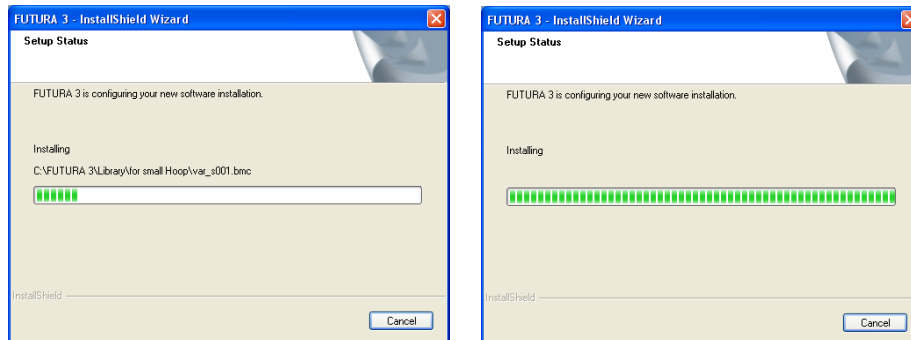
Simplemente, haga clic **"Siguiente"** en para continuar.

Finalmente, se le pide que confirme todas las selecciones que ha hecho durante el procedimiento de instalación.



Presionando el botón “**Siguiente**” finalmente **comenzará la copia e instalación de los archivos del software FUTURA** en el directorio dado del disco duro.

Una **barra progresiva** indicará el punto en el que se encuentra el procedimiento de instalación. Finalizará cuando haya llegado al **100%**.



El procedimiento de instalación está terminando todas las acciones requeridas y una vez haya concluido cerrará de forma automática. Rogamos, espere durante un poco hasta que esto suceda.

Si la utilidad de instalación identificase **falta de espacio disponible en su disco duro**, un **mensaje de error** le incitará a que libere algo de espacio del disco duro antes de continuar con la instalación. Puede interrumpir el procedimiento de instalación cuando quiera haciendo clic en “**Cancelar**”.



¡Consejo!

Si por cualquier razón desee desinstalar el software, elija del icono “Empezar” -> “Configuraciones” -> “Panel de Control” -> “Añadir / Eliminar Programas”. En la ventana que aparece desplácese hacia abajo hasta que encuentre la opción FUTURA y haga clic en el botón “Añadir / Eliminar”.



Una vez haya finalizado la instalación y cuando encienda la máquina, el Windows de Microsoft le incitará, de forma automática, a que finalice la instalación instalando el conductor especial USB utilizado para la conexión a la máquina. Siga los pasos sencillos del asistente de Microsoft “Añadir Nuevo Hardware” para instalar el conductor. Cuando se le pregunte dónde buscar el conductor, simplemente ha de seleccionar que busque en la unidad del CD-ROM.