

# Installation

**Nous vous remercions d'avoir fait l'acquisition du logiciel FUTURA, un logiciel spécialement conçu pour votre machine à coudre FUTURA.**

**FUTURA a été spécialement conçu comme une association puissante entre la machine à coudre FUTURA et le logiciel FUTURA.**

**Le logiciel FUTURA est le «processeur» de votre machine à coudre qui vous permet de transférer facilement tout type de dessin de broderie sur la machine FUTURA.**

**Qui plus est, le logiciel FUTURA comporte de nombreuses capacités d'édition qui vous permettront d'éditer et de manipuler votre dessin avant de le transférer à la machine pour être brodé.**

Dans les pages de ce manuel, vous apprendrez comment tirer le meilleur de votre logiciel FUTURA, pour obtenir d'excellents résultats.

**Nous espérons que ce sera un plaisir pour vous d'utiliser le logiciel FUTURA!**

## Structure du Manuel

Dans le but de vous aider à apprendre comment utiliser le logiciel, le logiciel FUTURA vous est proposé accompagné **de ce manuel** qui comprend les deux sections suivantes :

### 1. Le Section «Premiers Pas / Installer le Logiciel...»

qui vous aidera à installer le logiciel et à comprendre le concept général du produit avant de l'utiliser.

### 2. Le Section «Intérieur...»

conçu pour fournir des informations et des explications sur les fonctions (détaillées) complètes de FUTURA.

## Configuration Exigée

Voici une **liste de caractéristiques pour votre PC** (ordinateur personnel).

**Vous pouvez installer et utiliser le logiciel sur un PC qui correspond au moins à cette liste de caractéristiques.**

- > PC à processeur PENTIUM III ou plus rapide
- > Système d'exploitation Windows: Windows 2000 / ME / XP / Vista
- > 128 MB de RAM (ou plus recommandé)
- > Lecteur CD-ROM
- > 500 MB (ou plus, recommandé) d'espace disponible sur le disque dur, pour l'installation
- > Adaptateur VGA Couleur standard (1024x768 pixel; 65,000 couleurs) connecté à un moniteur couleur VGA
- > souris compatible Microsoft
- > USB 1.1 / 2.0

## Installation du logiciel

Afin d'utiliser le logiciel sur votre PC, vous devez d'abord installer les contenus du CD sur votre PC. Il est fait référence à cette procédure par le terme de «**procédure d'installation**». **Veillez suivre les instructions reprises dans la liste ci-dessous, afin d'installer avec succès FUTURA sur votre ordinateur personnel.**

Le FUTURA vous est proposé sur disque CD-ROM.  
Chez la majorité des ordinateurs personnels, le réglage d'unité sélectionné par le système pour le lecteur CD-ROM est «D:»

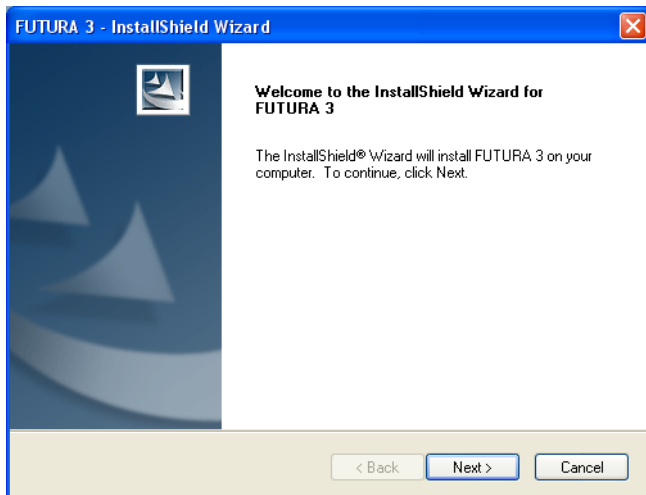
Veillez introduire le CD-ROM FUTURA dans le lecteur CD-ROM de votre PC.



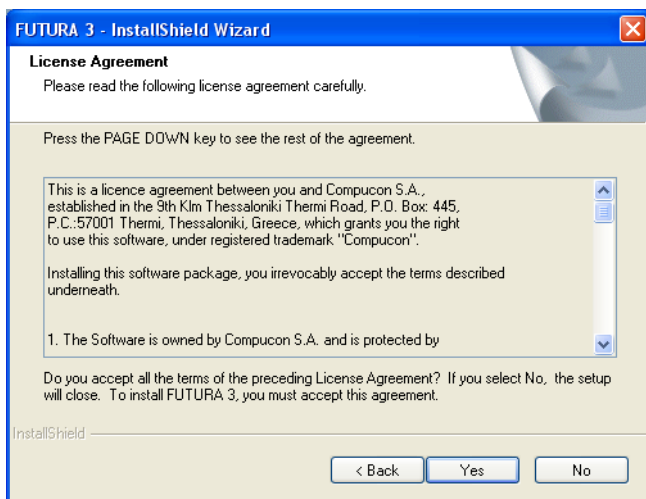
 **SINGER** | Futura.

Quelques secondes plus tard, la procédure d'installation du logiciel sera automatiquement lancée.  
Si cela ne se produit pas dans un délai bref, vous pouvez exécuter la procédure d'installation manuellement en allant sur l'option «Démarrage» de Windows, en sélectionnant «Exécuter», en saisissant «D:\FuturaStart.exe» et en cliquant sur OK.

Quelques secondes plus tard, l'installation étape par étape du logiciel commence avec la **fenêtre de Bienvenue**. Il vous est toujours possible d'interrompre la procédure d'installation en cliquant sur le bouton «Annuler».

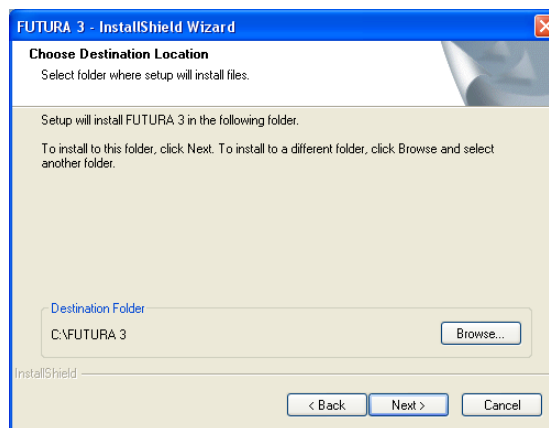


Cliquez sur «Suivant» pour avancer à l'écran suivant.



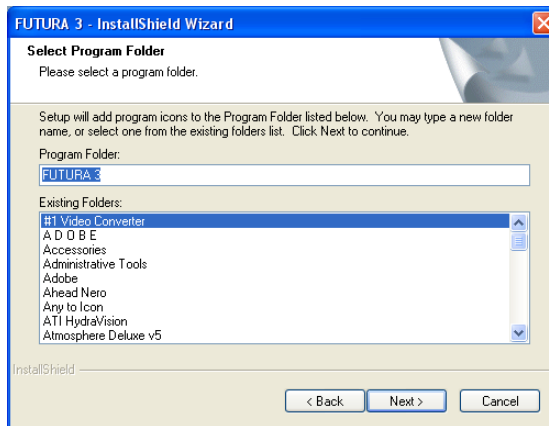
Après avoir lu et convenu avec les termes proposés dans l'Accord de Licence, veuillez cliquer sur «Oui».

et, à nouveau, cliquez sur **Suivant** et, ensuite, sélectionnez le répertoire dans lequel le logiciel devrait être installé. **Il est recommandé d'utiliser le répertoire sélectionné par le système.**



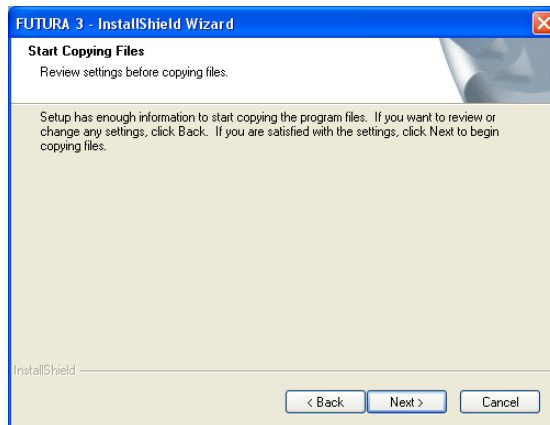
Cliquez simplement sur «**Suivant**» pour continuer.

Vous êtes, à présent, invité à sélectionner le **Dossier de Programmes** où le raccourci du logiciel sera mis en mémoire.

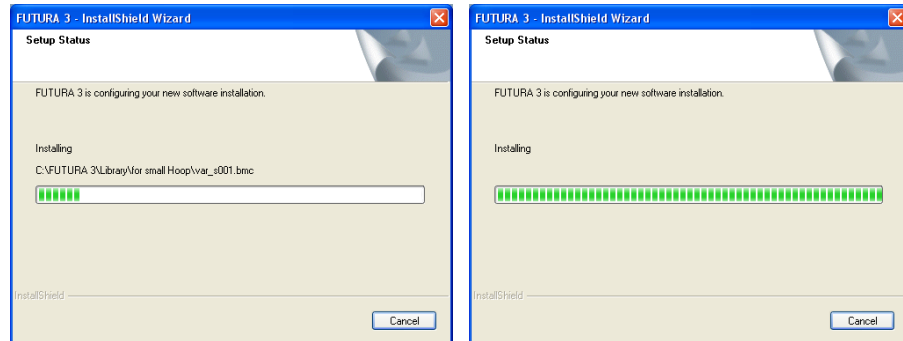


Cliquez simplement sur «**Suivant**» pour continuer.

Il vous est enfin demandé de confirmer toutes les sélections qui ont été effectuées lors de la préparation de l'installation.



Enfoncer le bouton «**Suivant**» lancera enfin la copie et l'installation des fichiers du logiciel FUTURA au répertoire indiqué, sur le disque dur. Une **barre de progression** indiquera le stade auquel se trouve la procédure d'installation. Elle sera achevée lorsque la barre aura atteint **100%**.



La procédure d'installation finalise toutes les actions nécessaires et sera fermée automatiquement après avoir été achevée. Veuillez attendre quelques secondes jusqu'à ce que cela se produise.

Si le programme utilitaire d'installation détecte un **manque d'espace disponible sur votre disque dur**, un **message d'erreur** vous invitera à libérer de l'espace sur le disque dur avant d'avancer à l'installation.

Il vous est toujours possible d'interrompre la procédure d'installation en cliquant sur le bouton «**Annuler**».



#### **Tuyau!**

Si, pour quelle que raison que ce soit, vous souhaitez désinstaller le logiciel, sélectionnez dans le menu «**Démarrage**» -> «**Settings**» (Réglages) -> «**Control Panel**» (Pupitre de Commande) -> l'icône «**Add/Remove** (Ajouter/Désinstaller) Programs». Dans la fenêtre qui sera affichée, faites défiler vers le bas jusqu'à ce que vous trouviez l'option FUTURA, et cliquez sur le bouton «**Ajouter / Désinstaller**».



Après avoir achevé l'installation et lorsque vous allumerez la machine à broder, Microsoft Windows vous invitera automatiquement à compléter l'installation en installant le pilote USB spécial pour la connexion à la machine. Suivez les étapes simples que vous propose le guide «**Ajouter du Nouveau Matériel**» de Microsoft, afin d'installer le pilote. Lorsqu'il vous sera demandé de savoir où chercher pour le pilote, sélectionnez simplement de chercher dans l'unité CD-ROM.