

Installazione

Grazie per aver acquistato il software FUTURA, un software progettato appositamente per la vostra macchina da cucire FUTURA.

FUTURA è stato appositamente studiato per essere una straordinaria combinazione della macchina da cucire FUTURA e del software FUTURA.

Il software FUTURA rappresenta l'“interfaccia” della vostra macchina da cucire e vi permette quindi di trasferire con facilità qualsiasi tipo di ricamo di ricamo nella macchina FUTURA.

Ma ciò che è più importante è che il software FUTURA include numerose funzioni di editing, permettendovi quindi di modificare e trasformare il vostro ricamo prima di trasferirlo nella macchina per la fase di ricamo.

Leggendo le pagine di questo manuale imparerete come trarre il meglio dalla vostra macchina e dal vostro software FUTURA per ottenere risultati di cucito eccellenti.

Buon divertimento con FUTURA!

Struttura del manuale

Per aiutarvi ad apprendere con facilità la modalità di utilizzo del software, il software FUTURA è accompagnato dal **presente manuale** suddiviso nelle seguenti sezioni:

1. Sezione “Introduzione/Installazione del software...”, che vi aiuterà ad installare il software e a comprendere il concetto generale del prodotto prima di utilizzarlo.

2. Sezione “In...”, studiata per fornire informazioni e chiarimenti sull'intera funzionalità (dettagliata) di FUTURA.

Requisiti di sistema

Di seguito è riportato un **elenco delle specifiche del vostro PC** (personal computer).

È possibile installare ed utilizzare il software su un PC che soddisfi almeno il presente elenco di specifiche.

- > PC con processore PENTIUM III o superiore
- > Sistema operativo Windows: Windows 2000/ME/XP/Vista
- > 128 MB di RAM (o superiore)
- > Drive per CD-ROM
- > 500 MB (consigliato superiore) di spazio su disco fisso disponibile per l'installazione
- > Adattatore VGA standard colore (1024X768 pixel, 65.000 colori) collegato con un monitor VGA a colori
- > Mouse compatibile Microsoft
- > USB 1.1 / 2.0

Installazione del software

Per iniziare ad utilizzare il software sul PC, è necessario installare prima il contenuto del CD sul vostro PC. Tale procedura viene definita **“procedura di installazione”**. **Seguite le istruzioni riportate di seguito per eseguire una corretta installazione di FUTURA sul vostro personal computer.**

Il software FUTURA viene fornito su CD-ROM. Nella maggior parte dei personal computer, l'unità predefinita per il drive del CD-ROM è “D:”

Inserite il CD-ROM FUTURA nel lettore di CD-ROM del vostro PC.

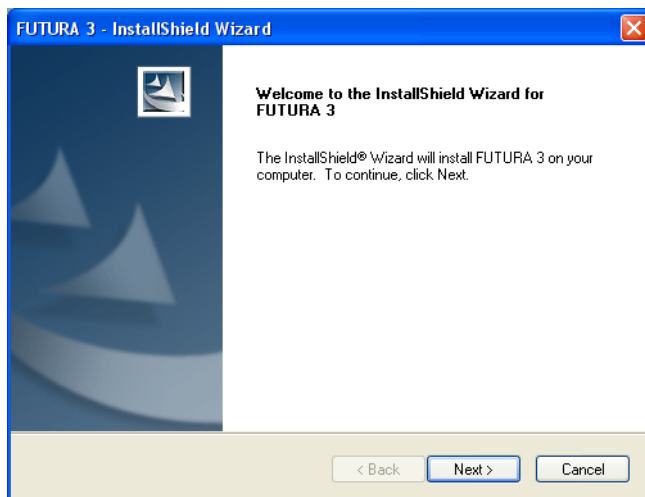


 **SINGER** | Futura.

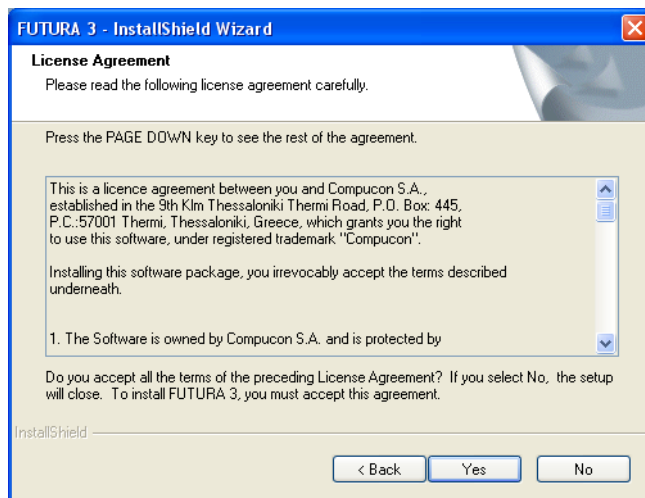
Dopo alcuni secondi, la procedura di installazione del software si avvierà automaticamente.

Se ciò non avviene entro breve, potete eseguire la procedura di installazione manualmente passando all'opzione “Start” di Windows. Selezionate quindi “Run”, digitate “D:\FuturaStart.exe” e fate clic su OK.

Dopo alcuni secondi avrà inizio l'installazione passo passo del software con la finestra di **Benvenuto**. È possibile interrompere la procedura di installazione in qualsiasi momento facendo clic sul pulsante **"Cancel"**.

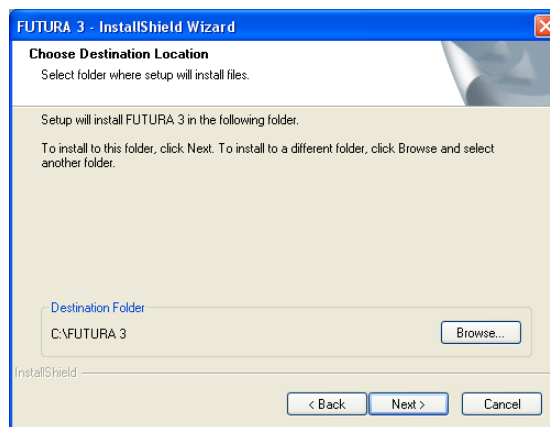


Fate clic su **"Next"** per passare alla schermata successiva.



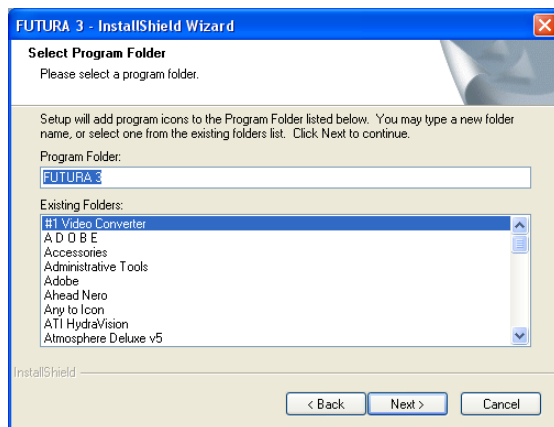
Dopo aver letto ed accettato le condizioni riportate nell'Accordo di licenza, fate clic su "Yes"

e fate di nuovo clic su **Next**, selezionate quindi la directory in cui desiderate installare il software. **Si consiglia di utilizzare la directory selezionata predefinita.**



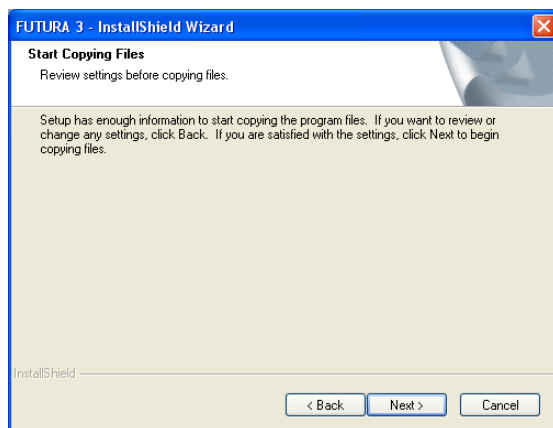
Fate semplicemente clic su **"Next"** per proseguire.

Il programma vi chiederà ora di selezionare la **cartella di programma** in cui verrà memorizzata la scelta rapida per il software.



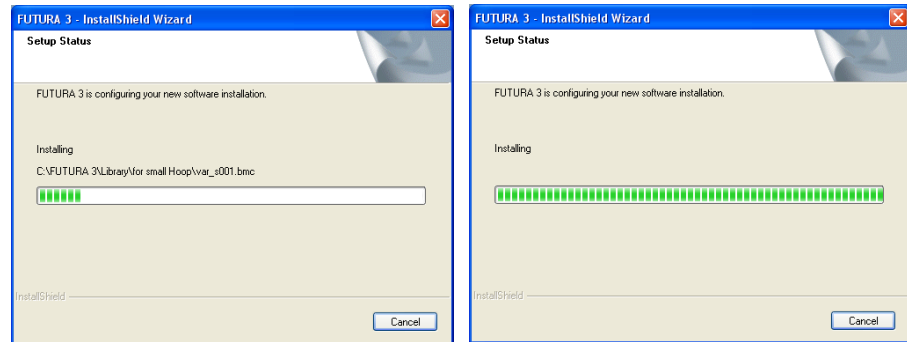
Fate semplicemente clic su **“Next”** per proseguire.

Infine vi verrà chiesto di confermare tutte le selezioni eseguite durante l'impostazione dell'installazione.



Premendo il pulsante **“Next”** si avvia **infine la copia e l’installazione dei file del software FUTURA** nella directory del disco fisso indicata.

Una **barra di avanzamento** indica la fase in cui si trova la procedura di installazione. La procedura sarà completata quando raggiungerà il **100%**.



La procedura di installazione sta finalizzando tutte le azioni richieste e si chiuderà automaticamente una volta conclusa l’operazione. Attendete alcuni secondi fino a quando ciò non accade.

Se l’utilità di installazione identifica una **mancanza di spazio sul vostro disco fisso**, un **messaggio di errore** vi chiederà di liberare un po’ di spazio sul disco fisso prima di procedere con l’installazione. È possibile interrompere la procedura di installazione in qualsiasi momento facendo clic su **“Cancel”**.



Suggerimento!

Nel caso in cui, per qualsiasi motivo, si desidera disinstallare il software, selezionare da “Start” -> “Settings” -> “Control Panel” -> icona “Add/Remove Programs”.

Nella finestra visualizzata, scorrete verso il basso fino ad individuare l’opzione FUTURA e fate clic sul pulsante “Add/Remove”.



Una volta completata l’installazione e durante l’attivazione della macchina, Microsoft Windows vi chiederà automaticamente di completare l’installazione installando lo speciale driver USB per il collegamento con la macchina. Seguite le semplici istruzioni del wizard Microsoft “Aggiungi nuovo hardware” per installare il driver. Quando il sistema vi chiederà dove cercare il driver, impostate semplicemente la ricerca nel drive del CD-ROM.