

Instalação

O software FUTURA é um software desenvolvido especialmente para sua máquina de costura FUTURA.

O software FUTURA foi especialmente desenvolvido como uma potente combinação da máquina de costura FUTURA e o software FUTURA.

O software FUTURA é a “porta de acesso” a sua máquina de costura que lhe permite transferir facilmente qualquer tipo de desenho de bordado para a máquina FUTURA.

Além disso, o software FUTURA inclui várias possibilidades de edição que lhe permitem editar e manipular seu desenho antes de transferi-lo para a máquina para ser bordado.

Nas páginas deste manual você aprenderá a obter o máximo do software & máquina FUTURA, o que resultará em excelente resultado de costura.

Esperamos que goste de usar a FUTURA!

Estrutura do manual

Para ajudar a aprender com facilidade como usá-lo, o software FUTURA é fornecido com **este manual**, dividido nas seguintes seções:

1. Seção “Começar/Instalar o Software...”

que ajudará a instalar o software e a entender o conceito geral do produto antes de utilizá-lo.

2. Seção “Por Dentro de...”

desenvolvida para proporcionar informações e explicações a respeito da funcionalidade completa (detalhada) de FUTURA.

Requisitos do Sistema

A seguir há uma **lista de especificações de seu PC** (computador pessoal).

Você deve instalar e usar o software em um PC que atenda pelo menos esta lista de especificações.

- > PC (computador pessoal) com processador PENTIUM III ou mais veloz
- > Sistema Operacional Windows: Windows 2000 / ME / XP / Vista
- > 128MB de RAM (ou mais, recomendado)
- > Drive de CD-ROM
- > 500 MB (ou mais, recomendado) de espaço disponível no disco rígido para a instalação
- > Padrão de cor (1024X768 pixels, 65.000 cores) adaptador VGA conectado a um monitor em cores VGA
- > Mouse compatível com Microsoft
- > USB 1.1 / 2.0

Instalação do software

Para poder começar a usar o software em seu PC é preciso antes instalar o conteúdo do CD no computador. Este procedimento é denominado **“procedimento de instalação”**. **Siga as instruções abaixo para instalar o software FUTURA em seu computador pessoal com sucesso.**

O software FUTURA é fornecido em um disco de CD-ROM. Na maioria dos computadores pessoais o drive padrão de CD-ROM é o drive “D”

Insira o CD-ROM do FUTURA no drive de discos CD-ROM de seu PC.

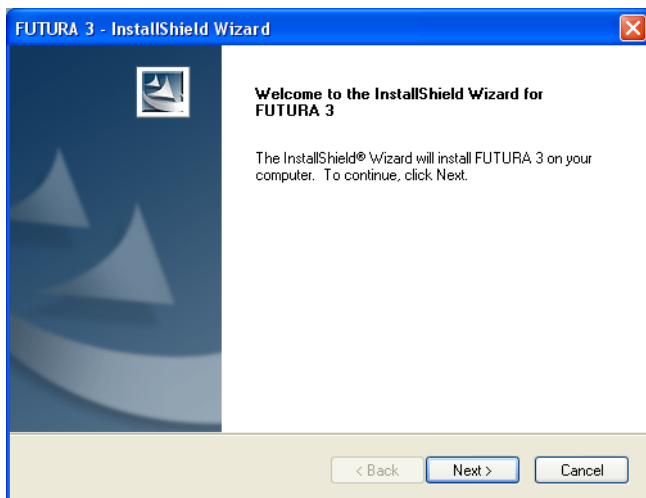


 **SINGER** | Futura.

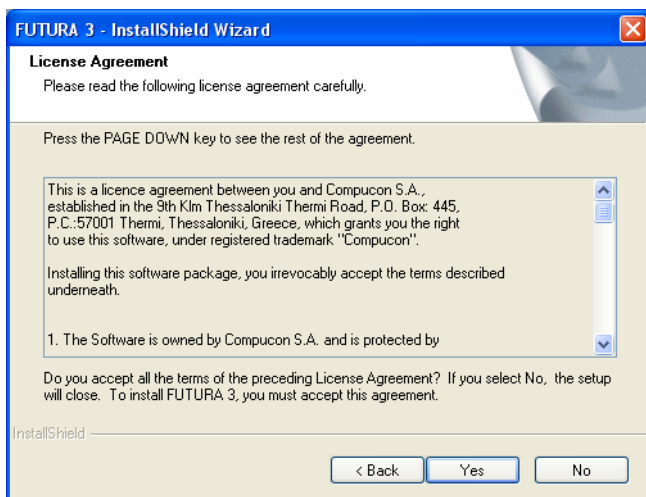
Dentro de alguns segundos, o procedimento de Instalação do software será iniciado automaticamente.

Caso isto não ocorra em alguns segundos, você pode executar o procedimento de instalação manualmente; para tanto vá até a opção “Iniciar” do Windows, selecione “Executar”, digite “D:\FuturaStart..exe” e clique em OK.

Depois de alguns segundos a instalação passo a passo do software se iniciará com a **Janela de Boas Vindas**. Você poderá sempre interromper o procedimento de instalação clicando no botão **“Cancelar”**.

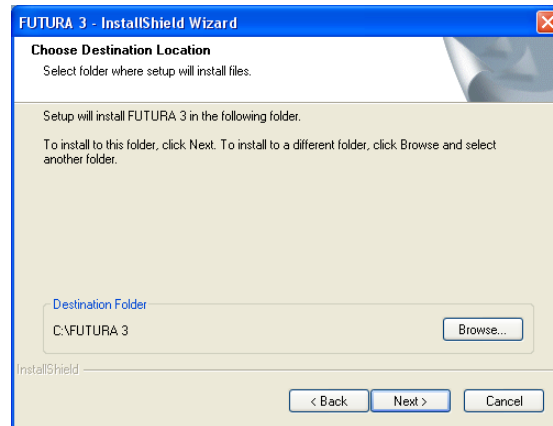


Clique no botão “Continuar” para ir para a tela seguinte.



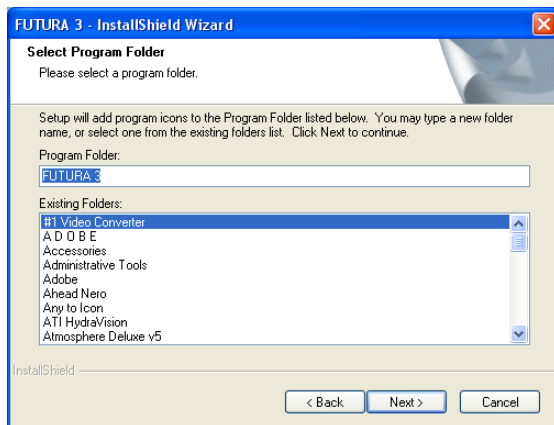
Depois de ler e concordar com os termos do Contrato de Licença, clique em “Sim”,

clique novamente em **Continuar** e selecione o diretório no qual o software deve ser instalado. **É recomendável usar o diretório padrão sugerido.**



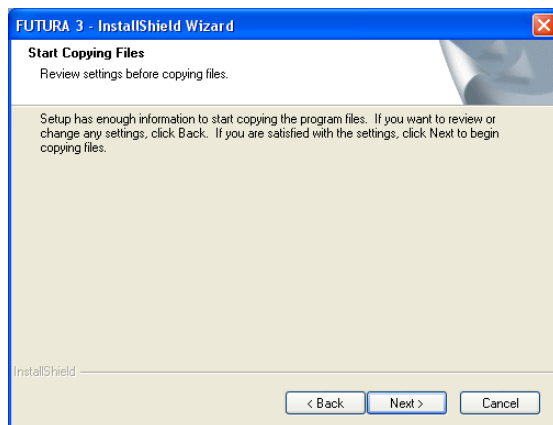
Simplesmente clique em **“Continuar”** para seguir adiante.

Agora o programa de instalação solicitará que se selecione a **Pasta de Programa** na qual o atalho para o software será salvo.



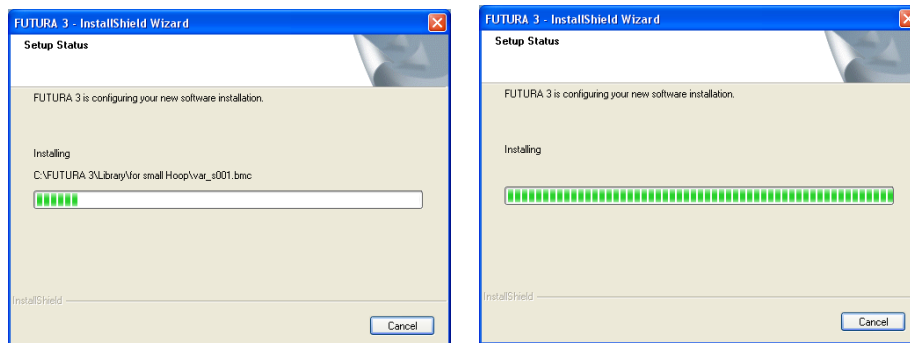
Simplesmente clique em **“Continuar”** para seguir adiante.

Finalmente será solicitado que você confirme todas as seleções feitas durante a configuração de instalação.



Ao pressionar o botão “**Continuar**” finalmente ocorrerá o **início da cópia e instalação dos arquivos do software FUTURA** no disco rígido, no diretório selecionado.

Uma **barra de progresso** indicará o estágio em que se encontra o procedimento de instalação. O procedimento terá terminado



O procedimento de instalação finaliza todas as ações requeridas e se fechará automaticamente após o término. Aguarde uns momentos até que isto ocorra.

Se o utilitário de instalação identificar **falta de espaço disponível no disco rígido**, uma **mensagem de erro** alertará para que algum espaço seja liberado no disco rígido antes de continuar com a instalação.

O procedimento de instalação pode ser interrompido a qualquer momento clicando em “**Cancelar**”.



Dica!

Dica: Se por qualquer motivo deseja desinstalar o software, Selecione “Iniciar” -> “Configurações” -> “Painel de Controle” -> “Adicionar/Remove Programs”. Na janela exibida faça a busca rolando os nomes dos programas até encontrar a opção FUTURA e clique no botão “Adicionar/Remove”.



After finish of installation and when turning on the machine, Microsoft Windows might automatically prompt you to finalize the installation by installing the special USB driver for connection to the machine.

Depois do término da instalação e ao ligar a máquina, o Microsoft Windows poderá automaticamente alertar para finalizar o processo, instalando o driver USB especial para conexão com a máquina.

Siga as etapas simples do wizard da Microsoft “Adicionar Novo Hardware” para instalar o driver. Ao ser perguntado onde buscar o driver, simplesmente escolha buscar no driver do CD-ROM.