

Kurulum

FUTURA dikiş makineniz için özel olarak tasarlanmış bir yazılım olan FUTURA'yı satın aldığınız için teşekkür ederiz

FUTURA, FUTURA dikiş makinesi ve FUTURA yazılımının güçlü bir birlikteliğini oluşturmak için özellikle tasarlanmıştır.

FUTURA yazılımı dikiş makinenizin her tipte nakış desenini FUTURA makinesine kolay bir biçimde aktarmanıza izin verecek olan "arayüzdür".

Dahası, FUTURA yazılımı desen işleneceği makineye transfer edilmeden önce üzerinde değişiklikler yapmanızı sağlayacak birden fazla düzenleme yeteneğine de sahiptir.

Bu kılavuzun sayfalarında en mükemmel dikiş için FUTURA yazılımı ve makinesinden en iyi şekilde nasıl yararlanabileceğinizi öğreneceksiniz.

FUTURA'yı kullanmaktan hoşlanacağınızı umarız!

Kılavuz yapısı

Yazılımın nasıl kullanılacağını kolayca öğrenmenize yardımcı olması açısından, FUTURA yazılımı iki bölümden oluşan bu kılavuz ile birlikte gelmektedir:

1. “Başlarken/Yazılımın Yüklenmesi...” bölümü

, yazılımı kurmanıza yardımcı olacak ve kullanmadan önce ürün hakkındaki genel kavramları anlamanıza yardımcı olacaktır.

2. “İçinde...” bölümü,

FUTURA fonksiyonları hakkında eksiksiz (detaylı) bir açıklama ve bilgi vermek üzere hazırlanmıştır.

Sistem Gereksinimleri

Aşağıdakiler **bilgisayarınızın özelliklerine ait bir listedir.**

Yazılımı bu özelliklerin en azını karşılayan bir bilgisayara kurabilirsiniz.

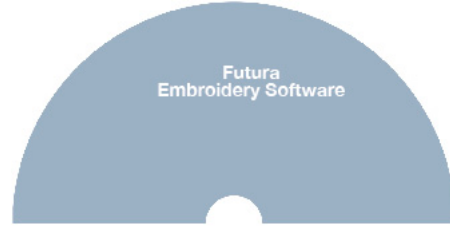
- > PENTIUM III veya daha hızlı bir işlemciye sahip bilgisayar
- > Windows İşletim Sistemi: Windows 2000 / ME / XP / Vista
- > 128 MB RAM (ve daha fazlası tavsiye edilir)
- > CD-ROM sürücü
- > Kurulum için 500 MB (veya fazlası tavsiye edilir) boş sabit disk alanı
- > Renkli bir VGA monitöre bağlı (1024X768 piksel, 65,000 renk)
- > Microsoft uyumlu fare
- > USB 1.1 / 2.0

Yazılımın kurulumu

Bilgisayarınızdaki yazılımı kullanmaya başlamak için öncelikle CD içeriğini bilgisayarınıza yüklemeniz gerekmektedir. Bu prosedüre **“kurulum prosedürü”** denmektedir. **FUTURA yazılımını bilgisayarınıza başarılı bir biçimde yüklemek için aşağıda listelenen talimatları lütfen izleyiniz.**

FUTURA yazılımı bir CD-ROM diskiyle gelmektedir. Çoğu bilgisayarda CD-ROM için varsayılan sürücü “D” harfini taşımaktadır.

Lütfen FUTURA CD-ROM’unu, bilgisayarınızdaki CD-ROM disk alıcısına sokun.

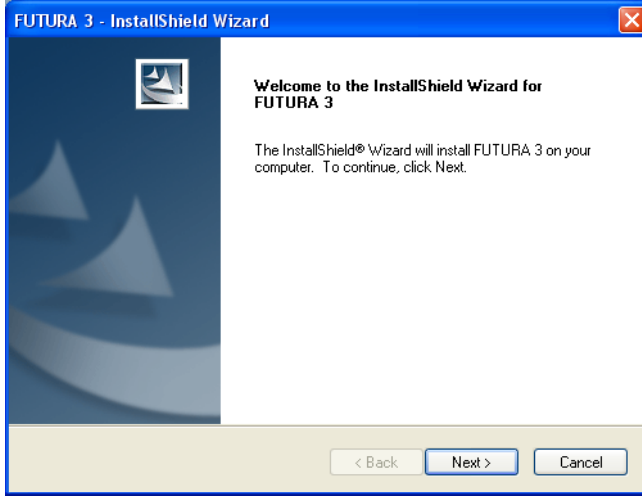


 **SINGER** | Futura.

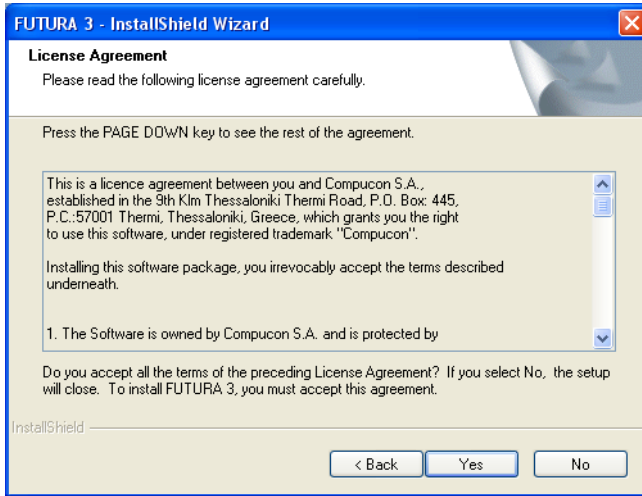
Birkaç saniye sonra yazılımın kurulum prosedürü otomatik olarak başlayacaktır.

Kısa bir süre içerisinde başlamaması durumunda, Windows “Başlat” seçeneğine gidin, “Çalıştır” seçeneğini kullanarak “D:\FuturaStart.exe” komutunu yazın ve Tamam’a tıklayarak kurulum prosedürünü elle başlatın

Birkaç saniye sonra **Hoşgeldiniz Ekranı** ile birlikte yazılımın adım adım kurulumu başlar. **“İptal”** düğmesine tıklayarak kurulum prosedürünü daima sona erdirebilirsiniz.

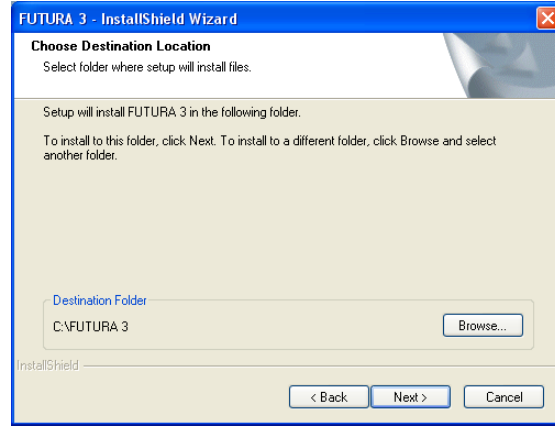


Bir sonraki ekrana geçmek için **“İleri”** tuşuna tıklayın.



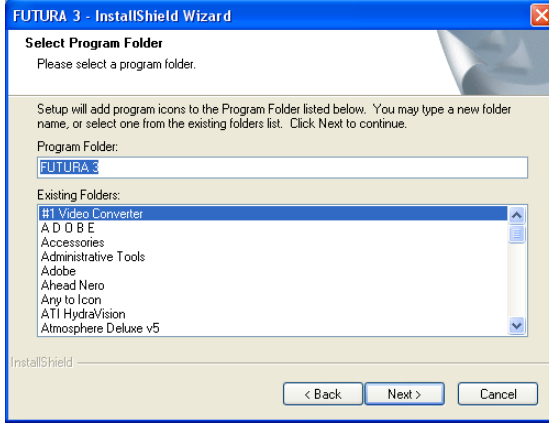
Lisans Sözleşmesi'nde belirlenen koşulları okuyup kabul ettikten sonra lütfen "Evet" seçeneğini tıklayın.

ve yeniden **İleri** öğesine tıklayın ve daha sonra da yazılımın kuracağı dizini seçin. **Varsayılan dizini kullanmanız tavsiye edilmektedir.**



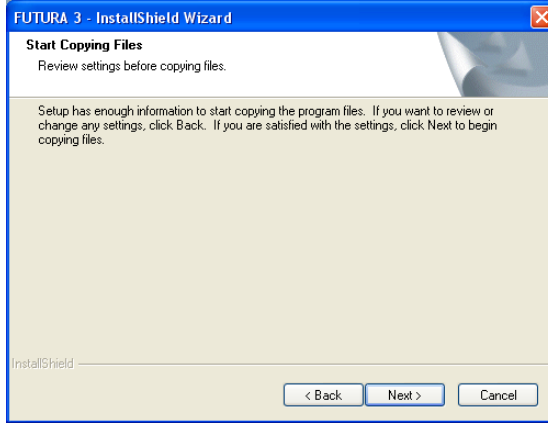
Devam etmek için **"İleri"** öğesine tıklayın.

Artık yazılım için gereken kısayolun saklanacağı **Program klasörü-nü** seçmek amacıyla bir uyarı alacaksınız.



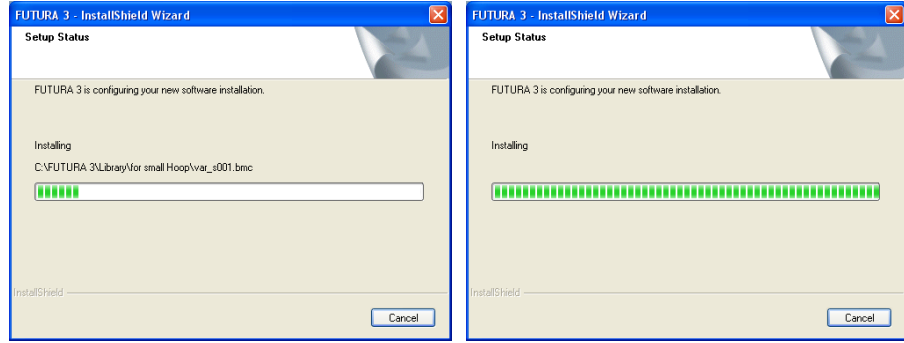
Devam etmek için **“İleri”** öğesine tıklayın.

Son olarak kurulum ayarları sırasında yapılan tüm seçimleri onaylamamız istenecektir.



“İleri” düğmesine basılması **FUTURA yazılımının** sabit disk üzerinde belirlenen dizine **kopyalanmasını ve yüklenmesini** başlatacaktır.

Bir ilerleme çubuğu kurulum prosedürünün hangi evresinde olduğunuzu size gösterecektir. **%100’e** ulaştığında sona erecektir.



Kurulum prosedürü tüm gerekli işlemleri sona erdirecek ve bittikten sonra otomatik olarak kapatılacaktır. Bu işlem gerçekleşene dek lütfen kısa bir süre bekleyiniz.

Kurulum programı **sabit diskinizde boş alan olmadığını belirlese**, bir **hata mesajı** kurulumla devam etmeden önce sabit diskinizde boş yer açmanız konusunda sizi uyaracaktır. **“İptal”** düğmesine tıklayarak kurulum prosedürünü daima sona erdirebilirsiniz.



İpucu!

Yazılımı herhangi bir nedenle kaldırmak isterseniz, “Başlat” -> “Ayarlar” -> “Kontrol Paneli” -> “Program Ekle/Kaldır” simgesini seçin. Görüntülenen pencerede FUTURA seçeneğini görene dek aşağıya doğru ilerleyin ve “Ekle/Kaldır” düğmesine basın.



Kurulum tamamlanmasının ardından makine açılırken, Microsoft Windows size makineye bağlantı için özel bir USB sürücüsü yükleyerek kurulumu sona erdirmenize dair bir mesajı otomatik olarak verecektir. Sürücüyü yüklemek için Microsoft “Yeni Donanım Yükle” sihirbazının basit adımlarını izleyin. Sürücü için bakmanız gereken yer sorulduğunda CD-ROM sürücüsünü seçin.